



SORIN MANUFACTURING GROUP

شرکت گروه ساخت و تولید سورین در اردیبهشت ماه سال 1401 در قالب یک اتحاد استراتژیک بین شرکت های فعال در حوزه ماشین آلات و معدن توسط تتی چند از مدیران با سابقه این حوزه ها به منظور ساخت و تولید کامیون های معدنی و دامپترک تاسیس گردید.

پس از دریافت بازخوردهای موثر از سوی کاربران و بررسی بیشتر شرایط انجام معدن کاری در مناطق مختلف جغرافیایی کشور این شرکت نسبت به پیشنهاد اصلاح طراحی کامیون های مذکور جهت انطباق بیشتر با شرایط کاری در ایران به شریک تجاری معتبر خارجی خود اقدام نمود.

پس از آن به منظور تامین و واردات قطعات نیمه ساخت و تکمیل آن با استفاده از توان تولید داخلی خود و سایر شرکای تجاری فعال در داخل کشور عزیزمان اقدام به عقد قرارداد با طرف خارجی نمود.

شرکت گروه ساخت و تولید سورین تصمیم دارد در راستای اهداف استراتژیک صنعتی و معدنی کشور نقشی فعال در حوزه تامین ، ساخت و تجهیز ناوگان حمل و نقل معادن ایران در سال های پیش رو بر عهده گیرد.



آدرس:

کرمان - ابتدای سعادت آباد - کارخانه گروه ساخت و تولید سورین

تهران - خیابان شریعتی، بالاتر از سید خندان، مقابل پمپ بنزین پارک شریعتی، کوچه ذکائی، بلاک ۳۳، طبقه اول

تلفن: ۰۲۱- ۲۲۸۶۲۹۶۸-۲۲۸۷۴۷۰۵

پست الکترونیک: Info@Sorinmg.com وب گاه: Sorinmg.com



SORIN MANUFACTURING GROUP

بیانیه ماموریت

ماموریت Mission:

ارائه طیف گسترده ای از ماشین آلات و ادوات معدنی و راه سازی با بهترین و منطبق ترین عملکرد مورد نیاز مشتریان، که ضمن تامین ارزش های انتظاری کلیه ذی نفعان، ما را به شریکی راهبردی، مورد اعتماد و غیر قابل جایگزینی برای همیشه تبدیل نماید.

چشم انداز Vision:

برترین برند مرجع در ارائه ارزش شمندترین، جذاب ترین و قانع کننده ترین راه حل های کاربردی در صنعت ماشین آلات معدنی و راه سازی ایران و منطقه با تضمین آرامش خاطر مشتریان در تمام مسیر همکاری.

ارزش های بنیادی Values:

- تلاش برای توسعه پایدار از طریق مدیریت منافع ذی نفعان
- تعالی سازمانی و تمرکز بر نتیجه گرایی
- ایمنی محیط کار و دوستی با محیط زیست
- توسعه روحیه کار تیمی و مدیریت دانش در سازمان
- مسئولیت پذیری و پاسخگویی تمامی افراد سازمان



SORIN MANUFACTURING GROUP

خط مشی کیفیت گروه سورین

در شرکت سورین برای کسب اطمینان از تکمیل چرخه کیفی رضایت مشتری، به ارتباط مستمر، حمایت و پشتیبانی و آرایه خدمات متعهدانه به مشتریان خود اهتمام می ورزیم و خود را متعهد به اصول زیر می دانیم:

خلق بهترین روش حل مساله برای مشتریان و همکاران با بهبود مستمر

مدیریت موثر بر منابع مالی و هزینه ها و افزایش بازدهی سرمایه گذاری ها در جهت سود آوری بیشتر و تحقق رضایت ذی نفعان

تولید و عرضه محصولات و خدمات بدون عیب در تمامی مراحل طراحی ، تامین ، تولید، فروش و خدمات پس از فروش در جهت جلب و ارتقای رضایت مشتریان

کاهش اتلافهای تولید در جهت ارتقاء بهره وری ، انعطاف پذیری و استفاده بهینه از خطوط تولیدی



SORIN MANUFACTURING GROUP



کامیون کمپرسی آفرود SMG یکی از تجهیزات حمل و نقل معدنی حرفه ای است که به طور مستقل توسط شریک تجاری خارجی شرکت گروه ساخت و تولید سورین، بر اساس مفهوم تحقیق و توسعه خودروی پیشرفته، پلت فرم فناوری و ژن طراحی قوی ماشین آلات مهندسی، طراحی و توسعه یافته است. این وسیله نقلیه به طور گسترده ای در معادن روباز، ساخت و سازهای حفاظت از حوزه های آبی، حمل و نقل بندری در فواصل کوتاه، جابجایی سنگ های کوه و احیای دریا و سایر پروژه های راهسازی و معدنی استفاده می شود.



SORIN MANUFACTURING GROUP

کامیون معدنی آفرود SMG پس از هزاران ساعت آزمایش ارزیابی صنعتی، در نهایت با استحکام بالا در سایت های معدنی و ساخت و ساز مختلف تشخیص داده شده است که سازگاری غیر قابل مقایسه ای با شرایط کاری پیچیده داشته، نسبت به کامیون های کمپرسی سنتی تمایزهای غیر قابل انکاری را برای بهره برداران ایجاد می نماید.

کامیون کمپرسی پهن بدنه خارج از بزرگراه که به عنوان MineCard نیز شناخته می شود، جزو دسته ای از وسایل نقلیه منحصر به فرد در کشور چین است که بیشتر در مناطق معدنی استفاده می شود. موقعیت کامیون معدنی از نظر دسته بندی بازار جایی بین کامیون کمپرسی بزرگراهی و دامپتراک های متداول معدنی طبقه بندی گردیده است.



SORIN MANUFACTURING GROUP



در مقایسه با کامیون کمپرسی بزرگراهی معمولی، کل قطعات وسیله نقلیه تقویت شده، بنابراین دارای ظرفیت باربری بالاتری می باشد. در مقایسه با دامپتراک های معدنی، قیمت و هزینه های تعمیرات و نگهداری کامیون معدنی بسیار ارزانتر است. کامیون های معدنی مذکور دارای حجم زیاد و ظرفیت اضافه بار قوی هستند که برای برداشت خاکی و حمل و نقل انواع محموله های معادن سنگ و فلز در مسافت های کوتاه مناسب هستند اما به دلیل سرعت پایین برای حمل و نقل از راه دور مناسب نیستند.



SORIN MANUFACTURING GROUP



اولین استفاده کننده از فولاد با زاویه شش ضلعی، در این صنعت که عملکرد ضد برخورد سطح آن 74 درصد بالاتر از محصولات رقیب است.



سیستم تعلیق هیدرو پنوماتیک راحتی سواری بهتری دارد و حالت پشتیبانی چند نقطه ای می تواند تاثیر محموله بر روی قاب، پل، سیستم تعلیق و قطعات جانبی را هنگام بارگیری به طور موثر کاهش دهد.



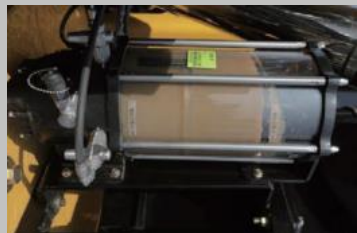
فیلتر هوای ورودی از فیلتر حمام روغن 2500 متر مکعب در ساعت استفاده می کند، جریان اصلی فیلتر هوا 1900 متر مکعب در ساعت است، که ورودی هوا را افزایش داده، احتراقی کافی تر را با مصرف سوخت کارآمدتر برای خودرو فراهم می آورد



لـولای درب عقب پیشرفته، که باعث افزایش پایداری معکوس کردن لگن می گردد؛ چراغ عقب بلند شده است که می تواند به طور موثری از آسیب برخورد جلوگیری کرده و دید بهتری را فراهم آورد.



SORIN MANUFACTURING GROUP



اولین استفاده کننده از سیستم روانکاری متمرکز در این صنعت، تزریق خودکار مایع روان کننده برای قطعات کلیدی، به طور موثر میزان خرابی را کاهش داده و وجود موثر و همیشگی روانکار را تضمین می کند.



سنگ تخلیه ویژه تقویت شده، با استفاده از مواد فولادی فئری با استحکام بالا، می تواند به طور موثر شن های بین لاستیک ها را حذف کند، خطر خراش تایر را کاهش دهد.



مخزن سوخت با دو پیکربندی موجود است: مخزن آلومینیومی با ظرفیت حداکثر 700 لیتر و یک مخزن دوگانه با ظرفیت 100+600 لیتر، که وزن مرده مخزن را کاهش داده و راه اندازی آسان تر در مناطق سرد را فراهم می کند.



کند کننده هیدرولیک به عنوان یک ترمز کمکی، که نیازی به اقدامات عایق حرارتی ندارد، نه تنها می تواند به طور موثر فشار ترمز را کاهش داده، ایمنی رانندگی طولانی در سرآشویی را نیز تضمین کند، بلکه می تواند ضمن نگهداری مناسب از دیسک اصطکاک ترمز و استهلاک لاستیک ها را نیز کاهش دهد.



SORIN MANUFACTURING GROUP

تجربه بهتر رانندگی

- برد توزیع برق PCB جدید، رابط های توزیع متنوع تر، روش های کوتاه تر حذف موانع، تعمیر و نگهداری آسان تر در آینده، مدیریت توزیع برق امن تر.
- کابین کامیون معدنی نسل جدید که بر اساس فرآیند توسعه خودروهای تجاری طراحی شده، با فضای زیبا، شیشه چند لایه با نفوذ ناپذیری بالا، دید شفاف، عایق صدا و کاهش صدا. بهینه سازی بیشتر سیستم تعلیق کابین، بهبود راحتی رانندگی، کاهش موثرتر خستگی رانندگی.

آپشن های کاربر پسندتر

- این نسخه از کامیون معدنی پس از ارتقاء، از فرمان هیدرولیک کامل استفاده می کند تا راننده تجربه استفاده از فرمانی مانند یک خودروی سواری را تجربه کند.
- رادار اولتراسونیک با دقت بالا و امکان تنظیم چند موقعیت اختیاری، نمایش زنگ یادآوری دوباره، امکان سفارشی سازی و تنظیم دلخواه عملکرد ترمز فعال، امکان ایجاد محدودیت برای اطمینان از ایمنی بیشتر خودرو.
- انواع مختلف لگن، با امکان تولید و پیکربندی سفارشی با توجه به شرایط کاری مختلف برای مشتری به منظور رفع نیازهای مشخص ایشان، همراه با سیستم بلند کننده کارآمد، برای بارگیری ایمن و قابل اطمینان تر.
- سیستم روانکاری متمرکز، می تواند برای نگهداری قطعات کلیدی موثر باشد.

بهبود و تقویت عملیات معدن کاری

- ارتقای قدرت موتور جدید، که ترکیبی از موتور پرقدرت سفارشی xUGong برای استخراج و گیربکس معدنی Faist برای زنجیره ی طلایی نیرو است باعث کارآمدتر شدن سیستم انتقال قدرت و قوی تر شدن آن می شود.
- با فیلتر هوای ورودی فوق العاده بزرگ، سیستم آگزوز بهینه، کالیبراسیون دقیق رادیاتور، مصرف سوخت خودرو در مقایسه با محصولات رقیب 8 درصد کاهش یافته است.
- با بهبود مواد مصرفی در ساخت کلاچ اصطکاک آن بهینه شده است، لذا برای محیط های غیر جاده ای مناسب تر و عمر مفید کلاچ را تا حد زیادی افزایش داده است.
- آپشن سیستم تعلیق سوخت، بهینه سازی ویژگی های سیلندر K&C، کاهش تعمیر و نگهداری، رانندگی راحت تر.
- سیستم تعلیق جلو ترکیبی از فنر استینگر و صفحه اسلاید است که تحمل بهتر نیرو و نگهداری راحتی دارد.
- محور جلو صاف و بدون افتادگی؛ ظرفیت باربری محور بهینه شده جدید 13 درصد افزایش یافته است. وسیله نقلیه فاقد فریم فرعی است، مرکز ثقل شاسی پایین تر و رانندگی پایدارتر است.

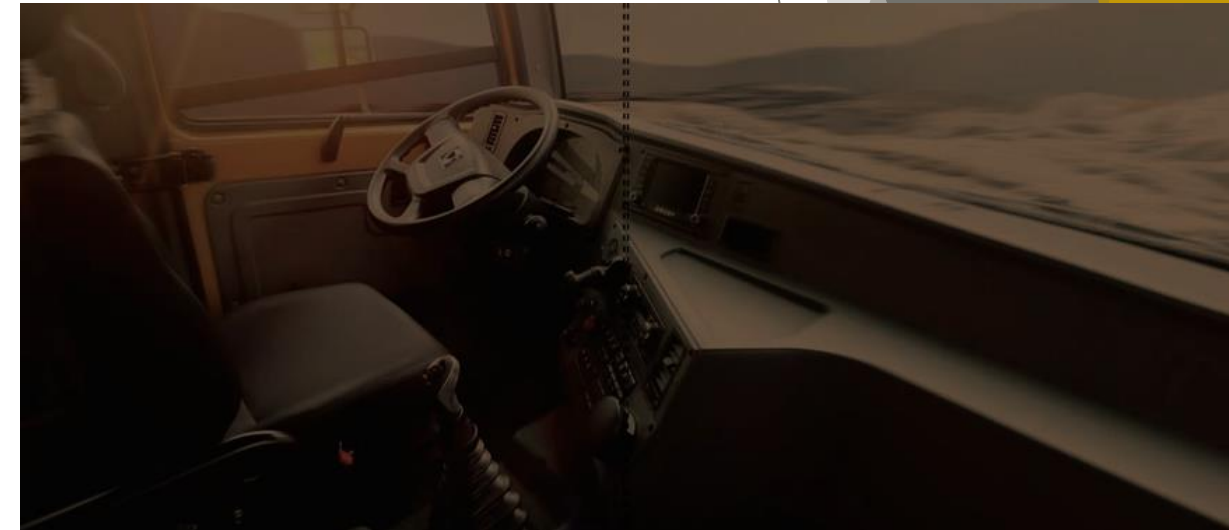


SORIN MANUFACTURING GROUP

قاب ریجید منحصر به فرد

- نسل جدید قاب ریجید با استحکام بالا بر اساس مفهوم طراحی ماشین آلات معدنی به طور جامع ارتقا و بهینه سازی شده و تنش قاب در مقایسه با محصولات رقیب 32.4 درصد کاهش یافت.
- قاب سفت و سخت تک لایه الزامات تحقق ظرفیت بار اسمی را برآورده می کند، و نیازی به استفاده از بیم ثانویه نیست، مرکز ثقل به طور موثر 5٪ کاهش یافته و پایداری دستگاه تا 27٪ بهبود می یابد.
- قابلیت نگهداری قاب ریجید بسیار بهتر از قاب انعطاف پذیر است.

XGA5955D3T		مشخصات
Engine		موتور
Model	WP13G530E310 Euro3	مدل
Power	530Hp	توان
Gearbox		گیربکس
Model	FC6A250 Automatic Transmission with bottem guard	مدل
Axle		محور
Front Axle	Hande 25000 kg Pengxiang	اکسل جلو
Medium Axle	Hande 35000 kg Pengxiang	اکسل میانی
Rear Axle	Hande 35000 kg Pengxiang	اکسل عقب
Truck Parameters		پارامترهای کامیون
Lifting Mechanism	Front lifting mechanism	مکانیسم بالاو
Frame	Reinforced chassis,High strength steel flexible frame	قاب
Tyre Model	14.00R25	مدل تایر
Total Mass	95000 kg	جرم کل
Kerb Mass	33000 kg	جرم کامیون (بدون بار)
Pay Mass	62000 kg	جرم قابل حمل
Dimensions (LxWxH)	9030x3460x4050 mm	ابعاد (طول * عرض * ارتفاع میلی متر)
Drive Type	6x4	محرک
Wheelbase	3800+1600 mm	فصله بین دو محور (میلی متر)
Minimum Turning Diameter	11.5 m	حداقل شعاع گردش (متر)
Minimum Ground Clearance	≥380 mm	حداقل فصله از زمین (میلی متر)
Carriage		لگن
CarriageVolume (struck capacity)	34m ³	حجم لگن (متر مکعب)
Dimensions (LxWxH)	5900x3200x1650 mm	ابعاد (طول * عرض * ارتفاع میلی متر)
Performance parameters		پارامترهای عملکردی
Maximum Speed	40 km/h	حداکثر سرعت
Maximum Gradability	< 37%	حداکثر شیب روی



SORIN MANUFACTURING GROUP



موتور WP13G530E310 :

از این موتور که بسیار پایدار است در پلنت فرم های دارای موتور دیزلی پرسرعت با جابجایی زیاد، استفاده می شود. عمر B10 تا 30000 ساعت بوده و بیش از 90 درصد انواع کامیون های کمپرسی پهن پیکر از این موتور به عنوان پیشرانه سود می برند.

استاندارد آلایندگی این موتور Euro Stage IIIa است که تامین قدرت مورد نیاز کامیون های کمپرسی پهن بدنه با ظرفیت حمل بار 60 تن، جرثقیل های خودکار 150 تا 220 تن، جرثقیل های خزنده 300 تا 500 تن، انواع بیل مکانیکی و ماشین های فرز بیش از 2 متر و... را براحتی ممکن می سازد.

Power Rating	Units: US Metric
Maximum Power	390 kW
Minimum Power	353 kW
Maximum Torque / Speed	2300/ (1200-1600) N.m / r/min
Emission Standards	
Emissions	Euro Stage IIIa
General	
Series	WP13
Fuel	Diesel
Type	Inline 6-cylinder, four-stroke engine
Cylinder Number	6
Valve Number	4
Bore	127 mm
Stroke	165 mm
Displacement	12.54 L
Aspiration	Turbocharged and intercooled
Compression Ratio	17:1
Combustion System	Electronically controlled high-pressure common-rail
Engine Dimensions (Approximate. Final dimensions dependent on selected options)	
Length	1752 mm
Width	972 mm
Height	1188 mm
Weight - Net Dry (Basic Operating Engine Without Optional Attachments)	1000±50 kg



SORIN MANUFACTURING GROUP

قابلیت اطمینان بالا

- دوام بالا: با بدنه موتور پایدار و سیستم کنترل الکترونیکی.
- محصول کاملاً تأیید شده: بیش از ۲۰۰۰۰ دستگاه از این موتور در مناطق معدنی مشغول فعالیت شده است، که با توجه به عملکرد خوب آن منجر به ایجاد بازاری قوی برای این موتور گردیده است به نحوی که و سهم بازار آن به نصب در بیش از ۹۰٪ کامیون های کمپرسی پهن پیکر رسیده است.

مصرف سوخت فوق العاده کم

- حداقل مصرف سوخت $187 \text{g/kW} \cdot \text{h}$: مصرف سوخت آن در شرایط عملیاتی عمومی، بین ۳ تا ۵ درصد کمتر از موتورهای رقیب است.
- مصرف سوخت کمتر: محدوده مصرف سوخت مقرون به صرفه در دور موتور بالا، ۱۶۰۰-۲۱۰۰

قوی تر

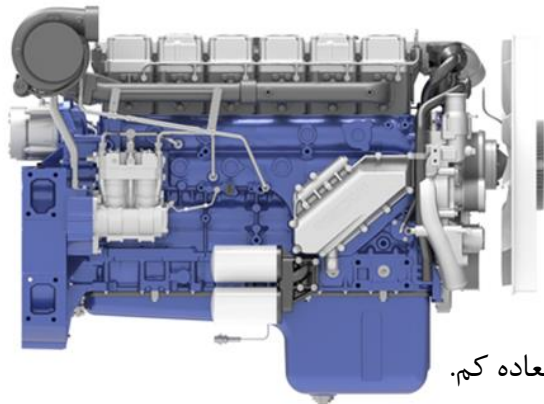
- احتراق قدرتمند در سیلندرها. گشتاور در دور موتور 800rpm به ۸۰ درصد حداکثر گشتاور می رسد. حداکثر گشتاور تا ۲۰۰۰ نیوتن متر
- عملکرد شتاب عالی.

عملکرد عالی در شب روی

- پمپ روغن دو مرحله ای بصورت استاندارد در این موتور تعبیه گردیده است.
- حداکثر زاویه صعود تا ۴۵ درصد.

سازگاری بالا

- بدون اتلاف توان تا ارتفاع ۳۰۰۰ متری: در شرایط عملیاتی عمومی تا ارتفاع ۴۰۰۰ متری تلفات توان فوق العاده کم.
- بدون مشکل در استارت زدن در دمای محیط تا زیر -۳۰ درجه سانتیگراد.



این سری از موتورها در دو مدل **WP13G480E310** و **WP13G530E310** توسط کمپانی **WEICHAİ** تولید و پشتیبانی می گردد که تنها تفاوت این دو مدل در میزان توان تولیدی هر یک می باشد. (به ترتیب ۴۸۰ و ۵۳۰ اسب بخار)



SORIN MANUFACTURING GROUP



گیربکس CX31(FC6A210/250)

ویژگی ها:

- استفاده از تکنولوژی پیشرفته کاترپیلار
- راندمان سوخت بالا
- عملکرد شتاب خوب
- عملکرد خوب در سرعت پایین
- قابلیت اطمینان بالا
- برنامه های نوبت کاری بهینه شده
- هزینه تدارکات کمتر
- هزینه تعمیر کمتر
- هزینه نگهداری کمتر

Transmission Model:	CX31
Max Input Torque :	2237-2576
Max Input Power(kw):	373-466
Max Turbo Torque	3525
(Forward) :	
Max Turbo Torque	2983
(Backward):	
Rated Input Rotation:	2100
Min Input Rotation:	600
Max Input Rotation:	2500
Weight(kg):	411



SORIN MANUFACTURING GROUP



SORIN MANUFACTURING GROUP

خدمات پس از فروش

- اجرای کامل خدمات پس از فروش منطبق بر چرخه عمر محصولات، از جمله تحویل ماشین، آموزش های فنی، آموزش های کاربری، استقرار، بازرسی منظم، بازدید های دوره ای و غیره.
- اجرای سیستم سرویس و نگهداری معدن "به سبک پرستار بچه" با زمان پاسخگویی ۳۰ دقیقه ای و ارائه راه حل ۲۴ ساعته به عنوان استاندارد.
- امکان ایجاد بانک ذخیره قطعات یدکی ویژه "یک به یک" در محل پروژه در صورت اعلام نیاز.
- خلق اطمینان کامل از سرویس به موقع و آماده بکار بودن خودرو.



شرکت ساخت و تولید سورین



شرکت گروه ساخت و تولید سورین طی سال اول فعالیت خود تعداد 17 دستگاه کامیون معدنی را پس از مونتاژ و ساخت به مشتریان خود تحویل نمود. که در حال حاضر خودروهای مذکور در معادن مشغول به کار می باشند.

SORIN MANUFACTURING GROUP

آدرس:

کرمان - ابتدای سعادت آباد - کارخانه گروه ساخت و تولید سورین
تهران - خیابان شریعتی، بالاتر از سید خندان، مقابل پمپ بنزین پارک شریعتی، کوچه ذکائی، پلاک ۳۳، طبقه اول
تلفن: ۰۲۱- ۲۲۸۶۲۹۶۸-۲۲۸۷۴۷۰۵

پست الکترونیک: Info@Sorinmg.com وب گاه: Sorinmg.com



SORIN MANUFACTURING GROUP